

DKS

دنیای  
کالای  
سینا

LM

feel the  
difference

LMArte™



SCULPT MASTERPIECES





LM

feel the  
difference



# Your skills are worth LM™

Whether it comes to the design or the production of the LM-Dental™ instruments, we focus on the specific needs of the dental experts. We are in a constant communication with the end users of our products to keep our product development on the cutting edge. We are the innovation leader that others copy. Our radical product theses of the 1980s – a thicker handle, optimized shape, elastic surface, lightness and color coding – have become industry wide standards in the 21st century.

The ergonomics has been the guiding light of our product development since the establishment of the company. Based on new research we now know more than ever about ergonomic instrumentation. The result is LM-ErgoSense®, a future icon in dentistry. With contemporary coating technology we are able to add on additional features, that offer unique benefits for you and your patient. Sharpen free periodontal and non-stick restorative instruments are available for you to choose.

In addition to the new level of ergonomics, LM-ErgoSense® offers new opportunities with its built-in RFID technology, which together with scanning readers and software create a unique LM Dental Tracking System™.

You can feel the difference and so does your most satisfied patient.



دنیای  
کالای  
سینا

## 1 LM-Arte™ Instruments

AESTHETIC Layering Success | Collaboration with Style Italiano |  
LM - Arte Instruments | LM - Multi Holders System™ | Handle selection

## 2 RESTORATION

Cavity preparation | Carrying and placing filling materials |  
Aesthetic restorations | LM-Arte™ instruments | LM-MultiHolder™ system |  
Non-stick LM Dark Diamond™ instruments | Condensing and layering |  
Contouring and sculpting

## 3 DIAGNOSTICS

Mirror handles | Explorers | Periodontal probes | Furcation probes



# LMArte™



## AESTHETIC LAYERING SUCCESS

LM-Arte™ is a set of innovative instruments for aesthetic restorations that is designed especially for composite layering. Each instrument is color-coded and named after its main function, enabling you to administer easy, efficient and quick restorative treatments. The lightweight and ergonomic LM™ handle design, together with high-quality tip materials, provides excellent tactile sensitivity and easy handling for the best clinical results.

### COLLABORATION WITH STYLEITALIANO™

LM-Arte™ instrument series has been developed in collaboration with Styleitaliano™, a group of skilled dentists who share our passion for improving dentistry.

The Styleitaliano™ movement emerged from a simple idea of two friends – Walter Devoto and Angelo Putignano.

The renowned experts in conservative and esthetic dentistry had noticed that although materials suitable for creating beautiful direct restorations were available, appropriate instruments for employing these successfully were lacking.



Styleitaliano™ is a growing community of skilled dental practitioners who contribute ideas to enhance the simplicity and predictability of everyday dental procedures. Today, it reaches thousands of dentists on social media through illustrative demonstration videos, courses, lectures and conferences. Read more about the Styleitaliano™ philosophy at [www.styleitaliano.org](http://www.styleitaliano.org) and be part of the success!

### LM Arte™ Solo - INSTRUMENT DUO FOR SIMPLIFYING YOUR DAILY CASES



**NEW!**



## COMPREHENSIVE INSTRUMENT RANGE



LM-Arte™ Applica

LMErgoSense®	46-49ES
LMErgoMax™	46-49XSI



LM-Arte™ Applica Twist

LMErgoSense®	464-494ES
LMErgoMax™	464-494XSI



LM-Arte™ Modella

LMErgoSense®	442-443ES
LMErgoMax™	442-443XSI



LM-Arte™ Condensa

LMErgoSense®	488-489ES
LMErgoMax™	488-489XSI



LM-Arte™ Misura

LMErgoSense®	496-497ES
LMErgoMax™	496-497XSI



LM-Arte™ Posterior Misura

LMErgoSense®	498-499ES
LMErgoMax™	498-499XSI



LM-Arte™ Cusp Misura

LMErgoSense®	468-469ES
LMErgoMax™	468-469XSI



LM-Arte™ Fissura

LMErgoSense®	481-487ES
LMErgoMax™	481-487XSI



LM-Arte™ Eccesso

LMErgoSense®	307-308ES
LMErgoMax™	307-308XSI



LM-Arte™ Solo Anterior

LMErgoSense®	431-433ES
LMErgoMax™	431-433XSI



LM-Arte™ Solo Posterior

LMErgoSense®	434-438ES
LMErgoMax™	434-438XSI



LM-Arte™ Replica Posterior

LMErgoSense®	448-449ES
LMErgoMax™	448-449XSI



**LMErgoSense®**

All LM-Arte™ instruments are available with LMErgoSense® handle with larger diameter and design providing exceptional grip proven to be ergonomic and efficient in scientific clinical testing. Ø 13.7 mm

LM-ErgoSense® handle is available with an integrated LM DTS™ RFID tag, a unique feature for improved asset management and patient safety. See more at [www.dentaltracking.com](http://www.dentaltracking.com)



**LM**

feel the  
difference

# LMArte™ Solo Anterior

THE ONE FOR DIRECT VENEERING



# LMArte™ Solo Posterior

THE ONE FOR POSTERIOIRS



**LM**ErgoSense®





**LM**feel the  
difference**LM**ErgoSense  
**LM 448-449 ES**  
(01)064383117072421101196323

CE

# LMArte™ Posterior

## REPLICATE EASILY

**LM**ErgoSense®

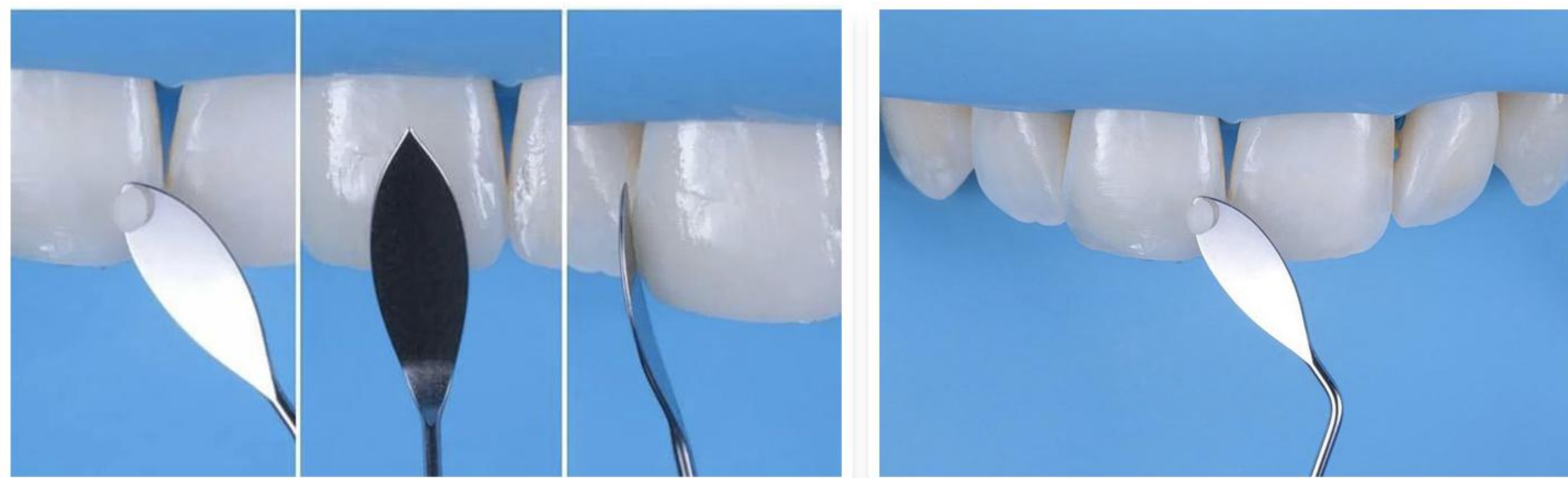
Clever instrument designed for simplifying occlusal modeling of posterior teeth in direct composite restorations. The instrument makes occlusal modeling fast, simple and predictable. Occlusal anatomy of single tooth can be made easily guided by the buccal cusps using replica technique with this specific instrument. Instrument has one concave and one convex side.

ابزار هوشمند طراحی شده برای ساده کردن Occlusal Modeling برای دندانهای خلفی در ترمیم مستقیم کامپوزیت.

این ابزار، Occlusal Modeling را سریع، ساده و مشابه سطح نچرال می کند. آناتومی Occlusal برای یک دندان واحد، با استفاده از این ابزار، بسیار راحت با هدایت Bucculp Gusps و با استفاده از تکنیک کپی (replica) می تواند ساخته شود.

این وسیله یک سمت مقعر و یک سمت محدب دارد.





**LM**

feel the  
difference

# LM-Arte™ Solo Anterior

ONE INSTRUMENT FOR DIRECT VENEERING

Instrument for high-end esthetic anterior restorations. Rounded and straight spatulas are designed for modeling anterior teeth, especially labial surfaces.



## LM-Arte™ Solo Anterior

ابزاری برای ترمیم زیبایی قدامی. اسپاتول های گرد و مستقیم که برای مدل سازی دندان های قدامی به ویژه سطوح لبیال طراحی شده اند.

### Sharp tip

Precision modeling  
Micromodeling  
Limit marking  
Scratching

### Thin blade

Proximal modeling

### Straight edges

Scraping

### Flat profile

Flattening  
Uniform

### Convex profile

One-point modeling  
Create depressions  
Create buccal profile  
Create cervical profile  
Access difficult areas

### Angled edge

Definition  
Scraping

### Sharpened edges

Cut, split, separate  
Marginal ridges

### Rounded tip

Delicate delimitation  
Cervical contouring



SCAN ME!

LM-Arte™ Solo instruments are ideal for simplifying your daily cases: with just two instruments, you can perform most of your high-end anterior and posterior restorations.

Read more at  
[www.lm-dental.com/LM-Arte](http://www.lm-dental.com/LM-Arte)





NEW!

"I can make modeling within seconds with simple steps by using Replica Posterior instrument and technique."

Dr. Osama Shaalan,  
Gold Member of StyleItaliano



## ONE INSTRUMENT FOR POSTERIOURS LM-Arte™ Solo Posterior

Instrument for high-end posterior composite restorations. The plugger end is designed for bulk filling and composite material modeling. The sharp end enables contouring of the occlusal surface anatomy.



### LM-Arte™ Solo Posterior

ابزاری برای ترمیم درجه یک کامپوزیت خلفی.

انتهای پلاگر برای بالک فیل و شکل دهی مواد کامپوزیت طراحی شده است. انتهای تیز آن، باعث ایجاد کانتور در سطح آناتومی اکلوزال می شود.

## REPLICATE EASILY LM-Arte™ Replica Posterior

Clever instrument designed for simplifying occlusal modeling of posterior teeth in direct composite restorations. The instrument makes occlusal modeling fast, simple and predictable. Occlusal anatomy of single tooth can be made easily guided by the buccal cusps using replica technique with this specific instrument. Instrument has one concave and one convex side.



### LM-Arte™ Replica Posterior

به راحتی بازسازی کنید!

یک ابزار هوشمند که برای ساده سازی مدلینگ اکلوزال دندان های خلفی در ترمیم های کامپوزیت مستقیم طراحی شده. آناتومی اکلوزال تک دندان را می توان به کمک کاسپ دهانی و با استفاده از تکنیک بازسازی با این ابزار که دارای یک طرف مقعر و یک طرف محدب است به راحتی انجام داد.



#### Concave surface

Cusp accentuation  
Ridge formation  
Cusp demarcation  
Removing excess composite

#### Curved sharp edge for

Cutting  
Splitting  
Making grooves  
Cusp demarcation  
Marking curve

#### Convex profile

Carrying composite  
Adaptation  
Narrowing grooves  
Making flat surface  
Smoothing  
Making depressions

#### Side edges

Cutting  
Splitting  
Making lines

#### Flat profile

Big excess removal  
Medium excess removal

#### Flat end

Plugger

#### 4-5 mm bulk-fill safety area

Probe for bulk-fill materials

#### Tapered profile

Fine excess removal  
Slope modeling  
Secondary anatomy

#### Sharp tip

Precision modeling  
Micromodeling  
Limit marking  
Scratching  
Flow distribution  
Bubble elimination

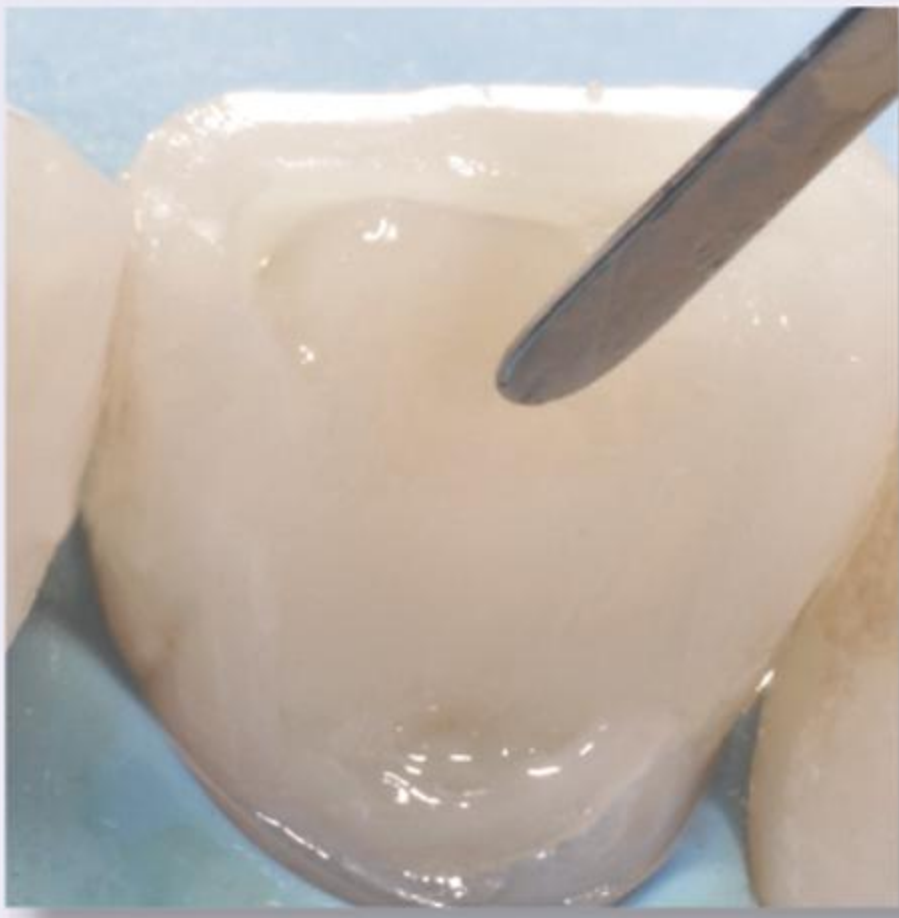
#### Semi-rounded edges

Slope forming  
Excess removal  
Margin removal

#### Angulation

Access  
for deep  
cavities





## APPLY ELASTICALLY

LM-Arte™ Applica

A very thin, flexible spatula designed for transporting and esthetic modeling of the composite. The flexible working end gently and precisely sculpts composite layers to imitate the natural shape of the tooth. The thin tip of the Applica enables modeling in narrow spaces or against the matrix band.



### LM-Arte™ Applica

یک اسپاتول بسیار نازک و انعطاف پذیر که برای انتقال و مدل سازی زیبایی کامپوزیت طراحی شده است. در نهایت، لایه های کامپوزیت را به آرامی و با دقت تراش می دهد تا شکل طبیعی دندان را پیدا کند. نوک نازک اپلیکا امکان مدل سازی و شکل دهی در فضاهای باریک یا در کنار نوار ماتریس را فراهم می کند.



## APPLY WITH A TWIST

LM-Arte™ Applica Twist

Especially fine, flexible and narrow spatula for composite modeling. The Applica Twist is used for easy modeling in the approximal spaces and marginal ridges in the matrix. Its bent tips make it possible to reach awkward areas without complicating the working position of the hand unnecessarily.



### LM-Arte™ Applica Twist

یک اسپاتول ظریف ، انعطاف پذیر و باریک برای مدل سازی کامپوزیت. Applica Twist برای مدل سازی آسان در فضاهای پروگزیمال و لبه های مارجینال در ماتریس استفاده می شود. نوک خم شده آن امکان دسترسی به نواحی دشوار را بدون ایجاد پیچیدگی در وضعیت کار دست فراهم می کند.



## MODEL FLEXIBLY

LM-Arte™ Modella

Especially fine, wide spatula for composite modeling. Particularly suited to large tooth surfaces such as the buccal surfaces of the incisors. The wide spatula end flattens the composite effectively. The flexibility, delicacy and sharpness of the tip helps to create precise esthetic details. The spatula works well for applying the composite from a syringe.



### LM-Arte™ Modella

یک اسپاتول ظریف و پهن برای مدل سازی کامپوزیت. مناسب برای سطوح بزرگ دندان مانند سطوح باکال دندان های خلفی. انتهای پهن اسپاتول، کامپوزیت را به طور کامل صاف می کند. انعطاف پذیری، ظرافت و تیزی نوک آن، به ایجاد جزئیات دقیق زیبایی کمک می کند. طراحی شده برای برداشت بسیار آسان کامپوزیت از تیوپ.







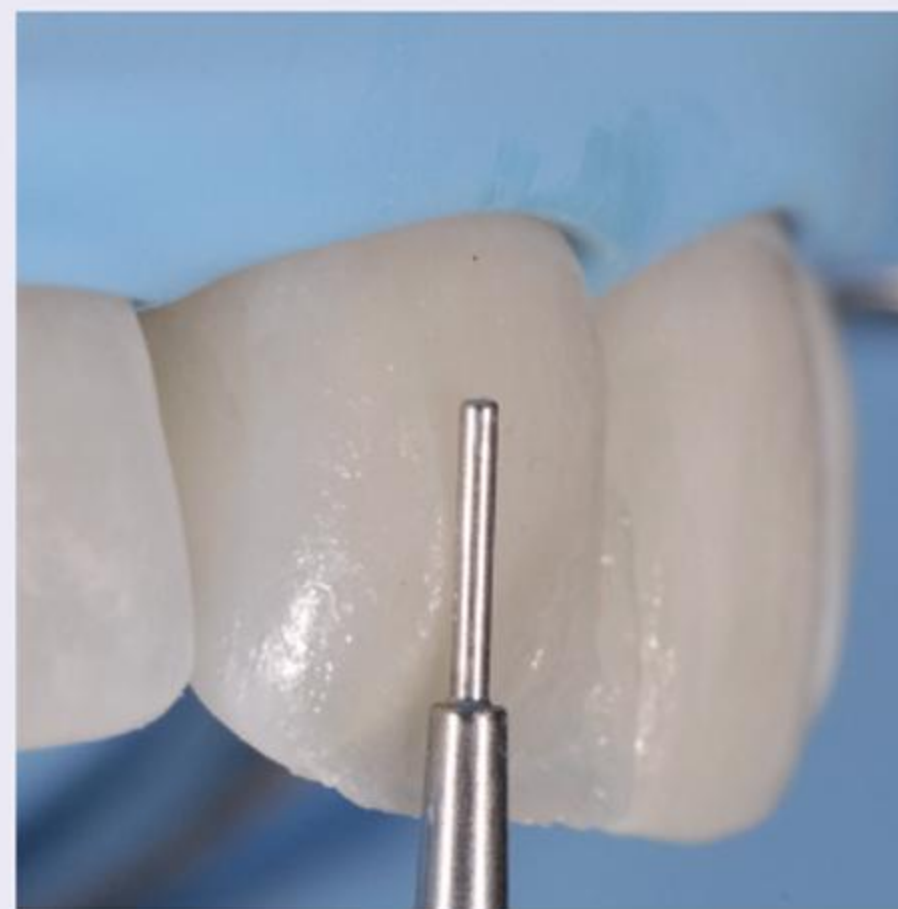
## PUSH SOFTLY LM-Arte™ Condensa

A long, round plugger designed especially for modeling a composite. Its angulated shanks enable unrestricted access to all cavities. Condensa has both a thick and a thin tip that can be used in cavities of different sizes, in both anterior and posterior areas. The rounded working end enables a delicate compacting of composite without any risk of adhesion.



### LM-Arte™ Condensa

یک پلاگر بلند و گرد طراحی شده برای مدل سازی کامپوزیت. ساق های زاویه دار آن دسترسی نامحدود به همه حفره ها را امکان پذیر می کند. Condensa دارای یک نوک ضخیم و یک نوک نازک است که می تواند در حفره هایی با اندازه های مختلف، در ناحیه قدامی و خلفی استفاده شود. انتهای گرد آن، فشرده سازی ظریف و دقیق کامپوزیت را بدون هیچ گونه خطر چسبندگی امکان پذیر می سازد.



## APPLY EVENLY LM-Arte™ Misura

A unique instrument used to apply the correct horizontal and vertical thicknesses of composite layers on the anterior restorations. After layering but before polymerization of the dentine composite, the thinner, cylindrical tip is placed on the natural tooth

enamel. The unpolymerized composite below the cylindrical tip is then gently modelled, leaving an optimal space for the enamel composite layer. The thicker, short tip of the Misura is placed horizontally at the margin of the prepared cavity, leaving the edge of the tip on the original enamel. This allows you to determine the right amount of transparent composite to apply on the finishing line. The final esthetic restoration consists of correctly balanced opaque and translucent composites, avoiding the unpleasant gray effect of some composites.



### LM-Arte™ Misura

یک ابزار منحصر به فرد برای اپلای ضخامت های افقی و عمودی صحیح لایه های کامپوزیت در ترمیم های قدامی. پس از لایه بندی اما قبل از پلیمریزاسیون کامپوزیت عاج، نوک نازک و استوانه ای روی مینای طبیعی دندان قرار می گیرد. سپس کامپوزیت بدون پلیمریزاسیون زیر نوک استوانه ای به آرامی مدل سازی می شود و فضای بهینه ای برای لایه کامپوزیت مینای دندان باقی می گذارد. نوک ضخیم و کوتاه Misura به صورت افقی در حاشیه حفره آماده شده قرار می گیرد و لبه نوک روی مینای اصلی باقی می ماند. این عمل به شما این امکان را می دهد تا مقدار مناسب از کامپوزیت شفاف را برای اعمال در آخر تعیین کنید. ترمیم زیبایی نهایی شامل میزان متعادل از کامپوزیت های مات و شفاف است که از اثر خاکستری ناخوشایند جلوگیری می کند.







## FILL EVENLY LM-Arte™ Posterior Misura

Posterior version of the popular Misura instrument. Designed for providing the required vertical thickness of composite layers on posterior restorations. The forked tip of the instrument allows modeling of the proximal wall to match the height and anatomy of the neighboring tooth with the presence of a matrix.



### LM-Arte™ Posterior Misura

نسخه خلفی ابزار محبوب Misura

طراحی شده برای تأمین ضخامت عمودی مورد نیاز لایه های کامپوزیت در ترمیم های خلفی. نوک چنگال مانند این ابزار اجازه می دهد تا مدل سازی دیواره پروگزیمال با ارتفاع و آناتومی دندان مجاور با حضور ماتریس مطابقت داشته باشد.



NEW!



## EVALUATE EXPLICITLY LM-Arte™ Cusp Misura

Unique instrument for estimating cusp thickness and height for evaluating the need for cusp preparation when performing adhesive restorations. Ideal for evaluating the strength of the natural tooth structure and choosing the restorative technique to be used. If the forked instrument tip penetrates up to its marks, the tooth structure is too weak to withstand occlusal forces with a direct restoration, and other clinical options must be considered.



### LM-Arte™ Cusp Misura

یک ابزار منحصر به فرد برای برآورد ضخامت و ارتفاع کاسپ به منظور ارزیابی نیاز به آماده سازی کاسپ در هنگام ترمیم کامپوزیت. ایده آل برای ارزیابی قدرت ساختار طبیعی دندان و انتخاب روش ترمیمی مورد استفاده. اگر نوک چنگال مانند ابزار تا قسمت علامت گذاری شده ی خود نفوذ کند، ساختار دندان آنقدر ضعیف است که نمی تواند در برابر نیروهای اکلوژال با ترمیم مستقیم مقاومت کند و می بایست سایر گزینه های بالینی در نظر گرفته شوند.







## SCULP DELICATELY

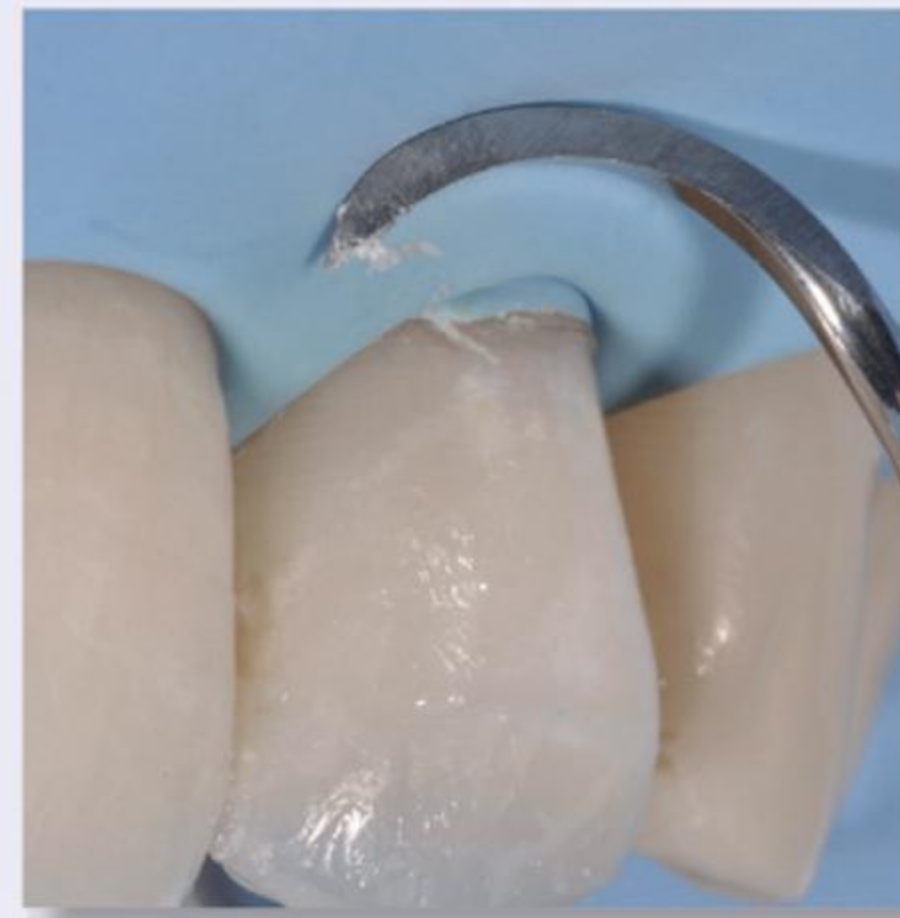
### LM-Arte™ Fissura

A modeling instrument with extremely sharp pointed tips. The conical tip is perfect for sculpting the anatomy of the occlusal area of the posterior teeth with just one instrument. The fine, probe-shaped tip is optimal for modeling fissures and mamelons as well as for layering characterization composites and sealants. The flexibility of the Fissura enables gentle probing to ensure there is no excess bonding resin remaining on tooth surfaces.



**LM-Arte™ Fissura**

یک ابزار مدل سازی با نوک های بسیار تیز. نوک مخروطی برای شکل دهی آناتومی ناحیه اکلوژال دندان های خلفی تنها با یک ابزار مناسب است. نوک ریز و پروب شکل برای مدل سازی شکاف ها و ماملون ها و همچنین برای لایه بندی کامپوزیتها و سیلانتهها مناسب است. انعطاف پذیری Fissura امکان انجام پروبی ملایم جهت کسب اطمینان از عدم باقی ماندن کامپوزیت اضافی روی سطح دندان را امکان پذیر میکند.



## FINISH NEATLY

### LM-Arte™ Eccesso

An instrument designed for the removal of composite and bonding residue. The special angulated working ends of the Eccesso are ideal for the removal of excess from cervical anterior and interproximal molar areas. This fine but robust instrument is characterized by the optimized length, thickness and width of its blade.



**LM-Arte™ Eccesso**

ابزاری که برای حذف بقایای کامپوزیت و چسب طراحی شده است. انتهای زاویه دار ویژه Eccesso برای از بین بردن بقایای اضافی از نواحی مولر بین دندانی و قدامی سرویکال ایده آل است. این ابزار ظریف اما قوی با طول، ضخامت و عرض تیغه بهینه شناخته می شود.





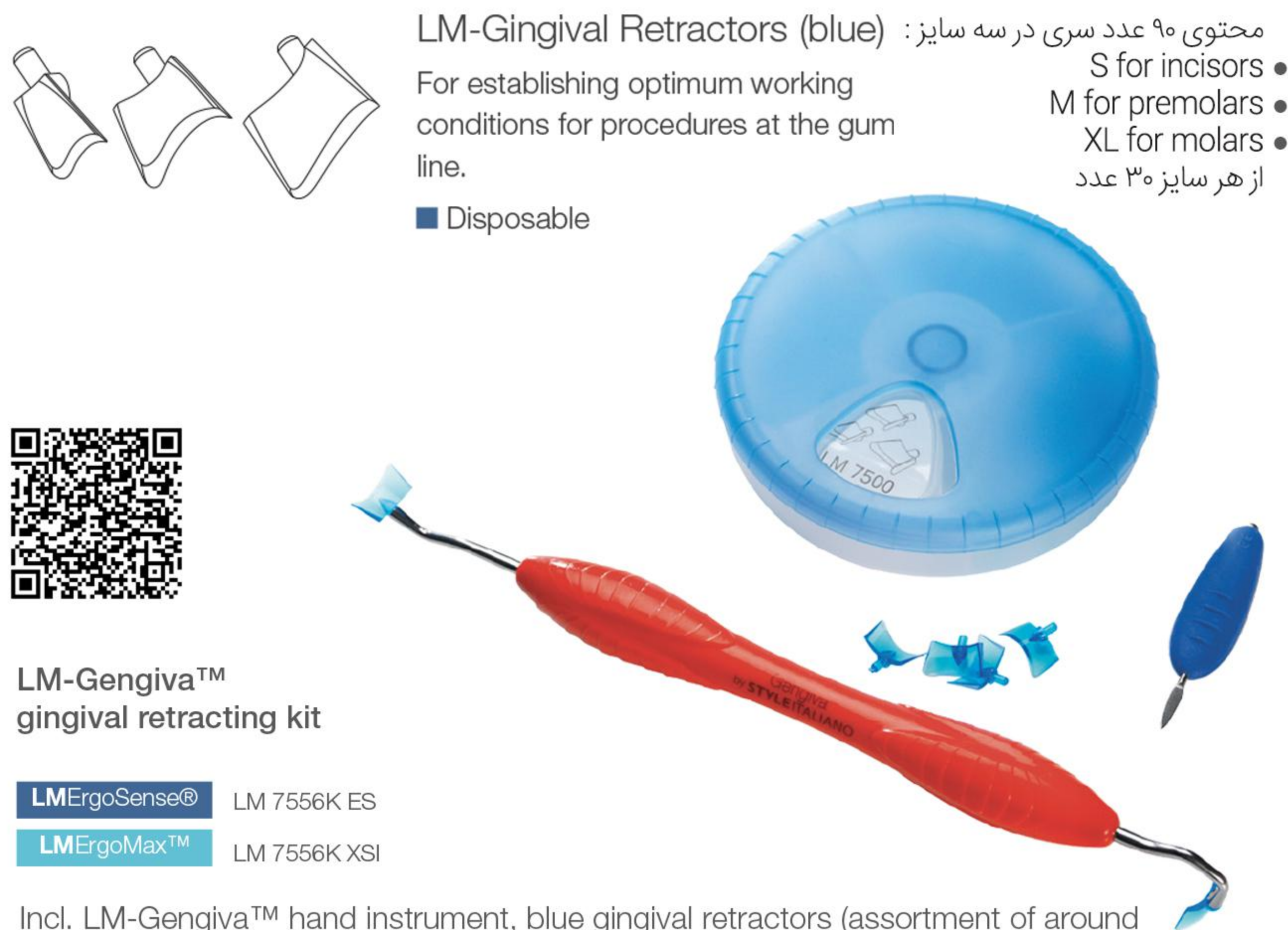
## OVERCOME THE GINGIVAL RETRACTING CHALLENGE - LMGengiva™

The aim in restorative treatment of a cervical lesion is to achieve perfect margin sealing, a strong bond and optimal polishing of the composite material. Mechanical gingival retraction in cervical restorations can be traumatic if improperly performed.

The LM-Gengiva™ instrument with gingival retractors is used to avoid injuring the gingiva unnecessarily and obtain the best clinical result. With this method, the desired end result is achieved: the soft tissue is not harmed and the esthetic requirements are met.

### LMGengiva

هدف در درمان ترمیمی ضایعه سرویکال دستیابی به سیل کامل لبه ترمیم، باند قوی و پرداخت بهینه کامپوزیت است. تحلیل مکانیکی لثه در ترمیم های سرویکال در صورت انجام نادرست می تواند آسیب زننده باشد. از ابزار LM-Gengiva با رترکتورهای لثه برای جلوگیری از آسیب غیر ضروری به لثه و بدست آوردن بهترین نتیجه بالینی استفاده می شود. با این روش، نتیجه نهایی مطلوب به دست می آید: بافت نرم آسیب نمی بیند و نیازهای ترمیمی برآورده می شود.



Incl. LM-Gengiva™ hand instrument, blue gingival retractors (assortment of around 90 pcs, 30 pcs/size) and LM-MultiLever™ for the removal of plastic working ends.

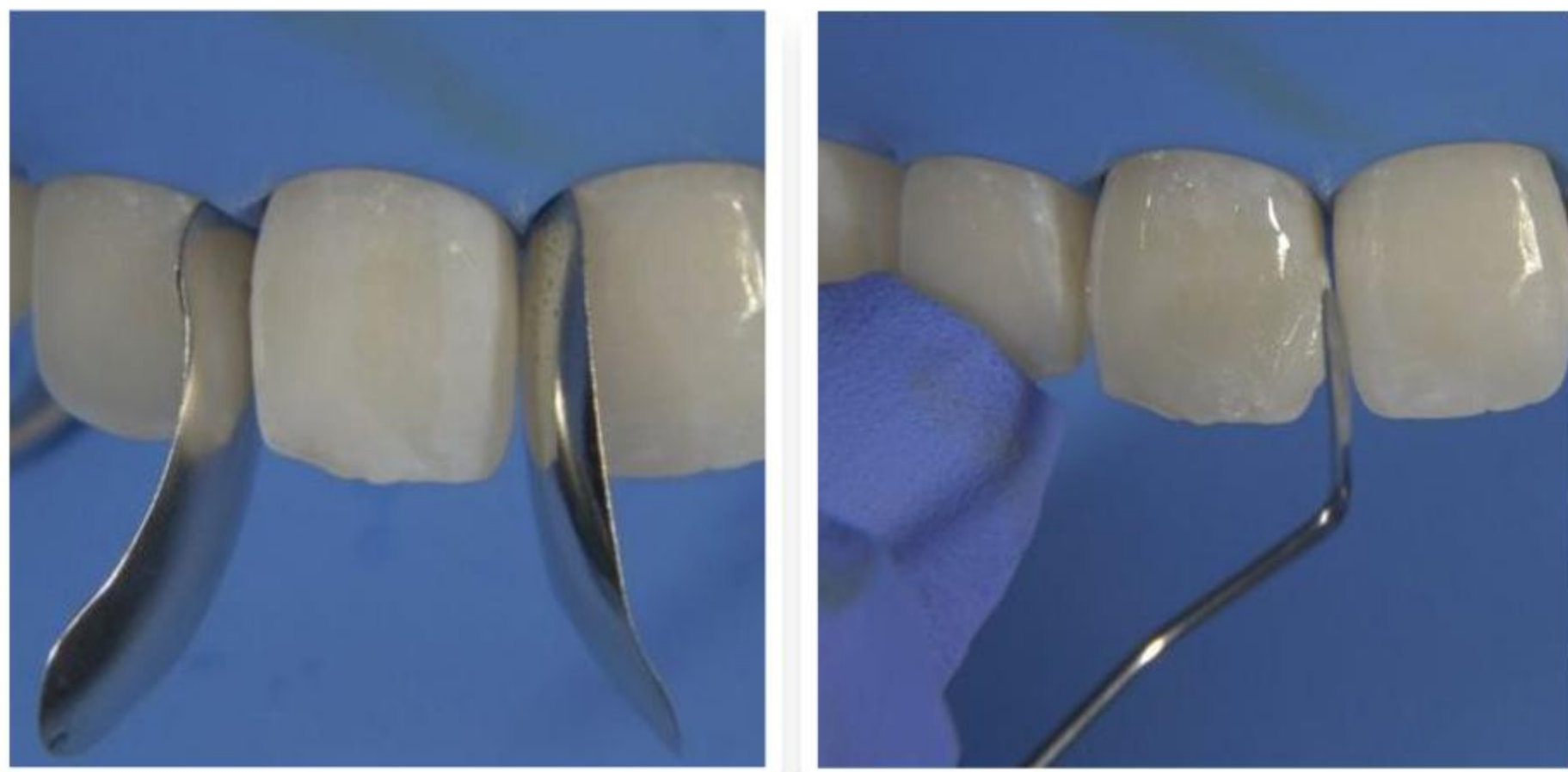


### GINGIVAL RETRACTORS

- Retract the gingiva from the restoration
- Hardness of the plastic tip allows for a strong retraction
- The plastic tips allow a certain flexibility for more adaptation while pressing
- The tip acts as a tight seal between the gingiva and tooth
- Protects the gingiva and reduces the likelihood of debonding failure
- The bonding interface and the gingival margin can be seen clearly; ideal contrast with soft tissues
- Can be customized with a drill to fit a convex or concave root detect
- No bonding of the adhesive materials to the tip surface
- No interference with polymerization
- Disposable

- منقبض و جمع کردن لثه پس از ترمیم
- سختی نوک پلاستیکی امکان انقباض مناسب را فراهم می کند
- نوک های پلاستیکی انعطاف پذیری خاصی را برای انطباق بیشتر در هنگام وارد آوردن فشار بوجود می آورند
- نوک ابزار بعنوان یک اتصال محکم بین لثه و دندان عمل می کند
- از لثه محافظت می کند و احتمال از بین رفتن باندینگ را کاهش می دهد
- رابط باندینگ و حاشیه لثه به وضوح قابل مشاهده است؛ تضادی ایده آل با بافتهای نرم
- می توان آن را با فرز متناسب با تشخیص ریشه محدب یا مقعر تغییر داد
- عدم اتصال مواد چسبنده به سطح نوک ابزار
- عدم تداخل با پلیمریزاسیون
- یکبار مصرف
- محتوی ۹۰ عدد سری در ۳ سایز





LM

feel the difference

## MINI SPATULA

For placing and contouring composite

دارای انعطاف پذیری بسیار کم، برای دندانپزشکانی که به دنبال قلم‌های با انعطاف کم هستند جهت قراردعی و کانترینگ کامپوزیت خصوصاً در نواحی پروگزیمال، لبیال و کانکتیوها.



DARK  
DIAMOND

ساخته شده از آلیاژ بسیار منحصراً توسط شرکت LM Dental فنلاند پوشش دارک دایموند یا الماس سیاه، که در حین کار، کامپوزیت به آن نمی چسبد.

LM ErgoSense® LM 444-445DD ES



LM 444-445DD EST

LM Dark Diamond™ non-stick coating  
For placing and contouring composite



LM ErgoSense® LM 444-445 ES



LM 444-445 EST

LM ErgoMax™ LM 444-445 XSI

LM ErgoNorm™ LM 444-445 SI



SCAN ME!





# CORD PACKERS

قلم نخ زیر لثه

For packing retraction cord into the gingival pocket.

The bent blade enables getting around the tooth as well as the packing of the cord using vertical motions.



Cord Packer, 2.0 mm



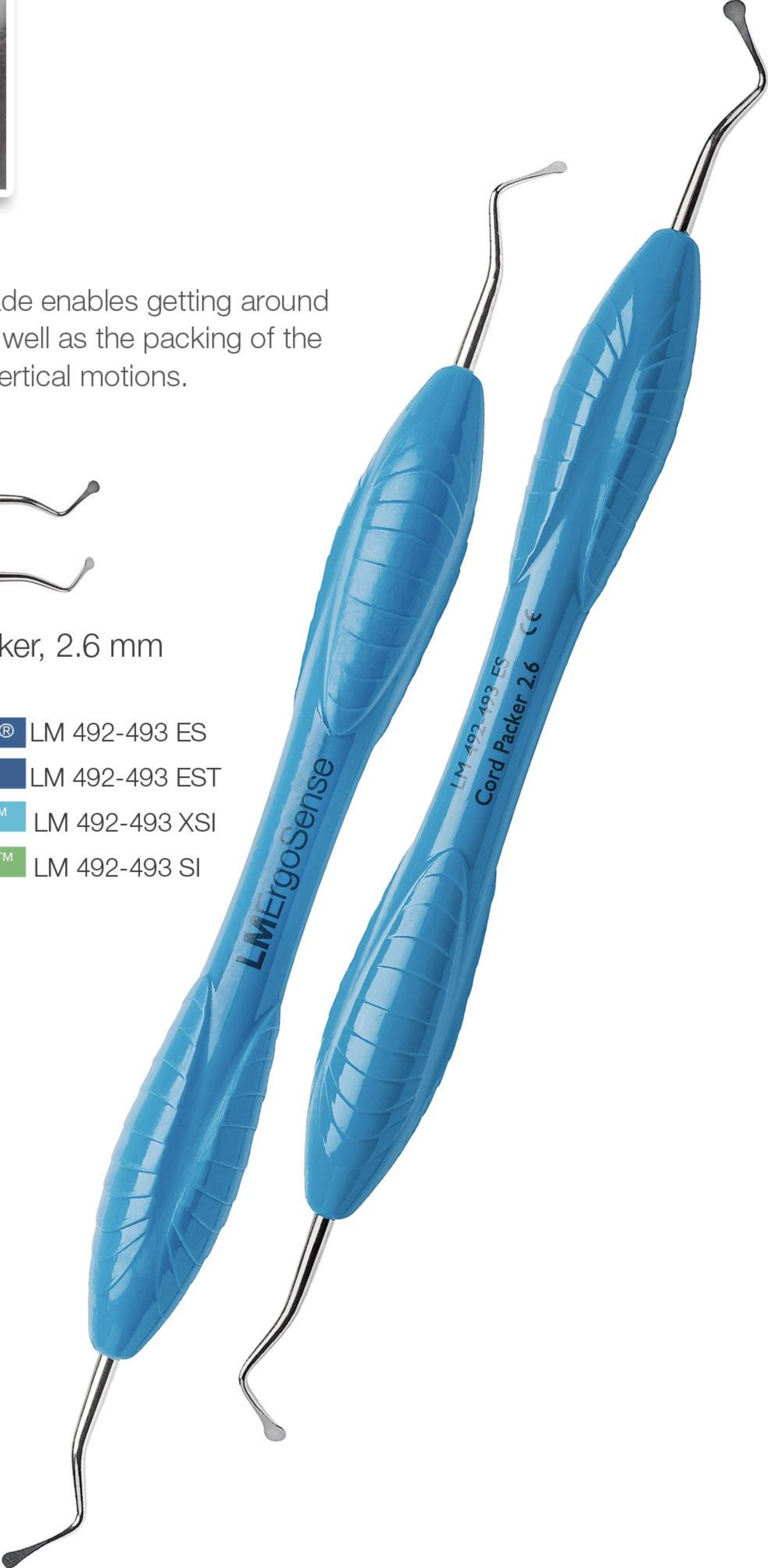
Cord Packer, 2.6 mm

- LMErgoSense® LM 490-491 ES
- LM 490-491 EST
- LMErgoMax™ LM 490-491 XSI
- LMErgoNorm™ LM 490-491 SI

- LMErgoSense® LM 492-493 ES
- LM 492-493 EST
- LMErgoMax™ LM 492-493 XSI
- LMErgoNorm™ LM 492-493 SI



SCAN ME!







### Flow Instrument IO

**LMErgoSense®** LM 484-485 ES

**LMErgoSense®** LM 484-485 EST

**LMErgoMax™** LM 484-485 XSI

For easy handling and shaping of flowable composites



### Modeller MH

**LMErgoSense®** LM 708-709 ES

**LMErgoSense®** LM 708-709 EST

**LMErgoMax™** LM 708-709 XSI

For packing large, approximal fillings in several layers

Cylinder shaped working ends won't get stuck into the composite while light curing

For pressing the matrix band in place while curing



### Modeller MH Mini

**LMErgoSense®** LM 707-708 ES

**LMErgoSense®** LM 707-708 EST

**LMErgoMax™** LM 707-708 XSI

For packing small or medium approximal fillings in several layers

Cylinder shaped working ends won't get stuck into the composite while light curing

For pressing the matrix band in place while curing



### Packer-Modeller IO p

**LMErgoSense®** LM 482-702 ES

**LMErgoSense®** LM 482-702 EST

**LMErgoMax™** LM 482-702 XSI

**LMErgoNorm™** LM 482-702 SI

- Combination instrument for premolars



### Packer-Modeller IO

**LMErgoSense®** LM 482-483 ES

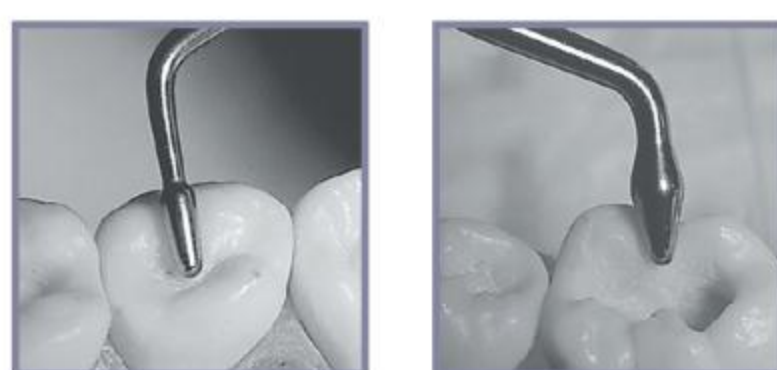
**LMErgoSense®** LM 482-483 EST

**LMErgoMax™** LM 482-483 XSI

**LMErgoNorm™** LM 482-483 SI

- Conical working ends, which are exceptionally well-suited e.g. to shaping of occlusal surfaces and to packing of all kinds of plastics

- Composites do not stick to the highly polished blades



### Packer-Modeller IO m

**LMErgoSense®** LM 483-703 ES

**LMErgoSense®** LM 483-703 EST

**LMErgoMax™** LM 483-703 XSI

**LMErgoNorm™** LM 483-703 SI

- Combination instrument for molars



### Plastic Instrument, anterior

**LMErgoSense®** LM 43-47 ES

**LMErgoSense®** LM 43-47 EST

**LMErgoMax™** LM 43-47 XSI

**LMErgoNorm™** LM 43-47 SI

- For placing, packing and contouring composite



### Plastic Instrument, posterior

**LMErgoSense®** LM 48-702 ES

**LMErgoSense®** LM 48-702 EST

**LMErgoMax™** LM 48-702 XSI

**LMErgoNorm™** LM 48-702 SI

- For placing, packing and contouring composite





Form Condenser, 1.5-2.5 mm

**LMErgoSense®** LM 702-703 ES



LM 702-703 EST

**LMErgoMax™**

LM 702-703 XSI

**LMErgoNorm™**

LM 702-703 SI

- For shaping and packing of large filling surfaces



Composite Spatula 6

**LMErgoSense®** LM 446-447 ES



LM 446-447 EST

**LMErgoMax™**

LM 446-447 XSI

**LMErgoNorm™**

LM 446-447 SI

- For placing and contouring composite



Mini Spatula

**LMErgoSense®** LM 444-445 ES



LM 444-445 EST

**LMErgoMax™**

LM 444-445 XSI

**LMErgoNorm™**

LM 444-445 SI

- For placing and contouring composite

## CARVERS



For shaping of filling material to fit the anatomy of tooth, and for removal of soft excess.



1/2 Hollenback

**LMErgoSense®**

LM 741-751 ES



LM 741-751 EST

**LMErgoMax™**

LM 741-751 XSI

**LMErgoNorm™**

LM 741-751 SI

- For proximal and cervical surfaces



Nyström I

**LMErgoSense®**

LM 74-75 ES



LM 74-75 EST

**LMErgoMax™**

LM 74-75 XSI

**LMErgoNorm™**

LM 74-75 SI

- For proximal and occlusal surfaces



Nyström III

**LMErgoSense®**

LM 76-77 ES



LM 76-77 EST

**LMErgoMax™**

LM 76-77 XSI

**LMErgoNorm™**

LM 76-77 SI

- For interdental spaces, contact surfaces



Maehlum

**LMErgoSense®**

LM 71-73 ES



LM 71-73 EST

**LMErgoMax™**

LM 71-73 XSI

**LMErgoNorm™**

LM 71-73 SI

- For removal of soft excess from gingival margins (71)
- For anatomical shaping of occlusal surfaces (73)

Universal Carver,  
occlusal-proximal

**LMErgoSense®**

LM 71-72 ES



LM 71-72 EST

**LMErgoMax™**

LM 71-72 XSI

**LMErgoNorm™**

LM 71-72 SI

- For removal of soft excess from gingival margins (71)
- For anatomical shaping of occlusal surfaces (72)



Cleoid-Discoid

**LMErgoSense®**

LM 731-732 ES



LM 731-732 EST

**LMErgoMax™**

LM 731-732 XSI

**LMErgoNorm™**

LM 731-732 SI

- For anatomical shaping of occlusal surfaces of small fillings



## BURNISHERS

For burnishing, modelling and finishing of fillings.



### Burnisher

**LMErgoSense®** LM 31-32 ES



LM 31-32 EST

**LMErgoMax™**

LM 31-32 XSI

**LMErgoNorm™**

LM 31-32 SI

- For burnishing fillings at cavity margins
- For packing and shaping of composite fillings
- For packing off inlay-/onlay fillings



### Burnisher - Plugger, ball-ended, 1.5-2.5 mm

**LMErgoSense®** LM 471-473 ES



LM 471-473 EST

**LMErgoMax™**

LM 471-473 XSI

**LMErgoNorm™**

LM 471-473 SI

- For plugging filling into cavity
- For polishing
- For plugging and shaping of composite fillings



### Burnisher 21

**LMErgoSense®** LM 372-373 ES



LM 372-373 EST

**LMErgoMax™**

LM 372-373 XSI

**LMErgoNorm™**

LM 372-373 SI

- For shaping and packing of composite fillings
- For shaping of occlusal surfaces before hardening
- Pits, grooves, lateral ridges

## CROWN OFF



A groove is first burred from the lower edge of the crown up to the occlusal surface. The groove should be so deep that it reaches the cement. The Crown Off working end is placed longitudinally into the groove and turned as if spreading the groove. The blade is turned until the crown loosens and lifts up. The blade stays firmly in the groove and it is easy to control even when lot of force is used.



### Crown Off

**LMErgoSense®** LM 767-768 ES



LM 767-768 EST

**LMErgoMax™**

LM 767-768 XSI

- Blade double angled with a 45° twist
- Crown removal instrument



## SURGICAL HANDLE



### LM-ErgoHold™ 3 قلم تیغ بیستوری

**LMErgoHold™** LM 9003



LM 9003T

- Excellent grip with elastic silicone coating
- Precise blade control
- Controlled rotation
- Blade position responsiveness maintained
- Controlled movement through tissue
- Fits all blades with fitment No. 3 (blades 10, 10A, 11, 11K, 11P, 12, 12D, 15, 15C and 15S)





# LM DARK DIAMOND™ NON-STICK COATED INSTRUMENTS

MD CE

LM Dark Diamond™ instruments with non-stick coating for easy placing and contouring of composite resins. The diamond like coating reduces the stickiness and allows pleasant and precise restorative instrumentation.

## LM Dark Diamond™ features:

- Exclusive diamond like coating
- Hard surface
- Smooth surface
- Dark color coating
- LM-ErgoSense® handle

## Benefits:

- Non-stick placement and sculpting of the composite resin
- Not sensitive to scratches
- Easy to clean
- Maximum contrast against the filling & minimal reflections
- Extreme precision and feel

LM Dark Diamond™ instruments can be cleaned and sterilized similarly to all other LM™ instruments.

LM Dark Diamond™ coating makes the surface of the tip extremely smooth and hard and allows for non-stick application and modeling of composite.



Burnisher

LM-ErgoSense® LM 31-32DD ES

LM 31-32DD EST

- LM Dark Diamond™ non-stick coating
- For packing and modeling composite



## LM DARK DIAMOND™ NON-STICK COATED INSTRUMENTS



Burnisher

**LMErgoSense®** LM 31-32DD ES  
 (( LM 31-32DD EST

- LM Dark Diamond™ non-stick coating
- For packing and modeling composite

Burnisher - Plugger,  
ball-ended, 1.5-2.5 mm

**LMErgoSense®** LM 471-473DD ES  
 (( LM 471-473DD EST

- LM Dark Diamond™ non-stick coating
- For modeling composite



Modeller MH

**LMErgoSense®** LM 708-709DD ES  
 (( LM 708-709DD EST

- LM Dark Diamond™ non-stick coating
- For packing large approximal fillings
- Cylinder shaped working end will not get stuck into the composite while light curing



Modeller MH Mini

**LMErgoSense®** LM 707-708DD ES  
 (( LM 707-708DD EST

- LM Dark Diamond™ non-stick coating
- For packing small and medium approximal fillings
- Cylinder shaped working end will not get stuck into the composite while light curing



Packer-Modeller IO

**LMErgoSense®** LM 482-483DD ES  
 (( LM 482-483DD EST

- LM Dark Diamond™ non-stick coating
- For packing and modeling composite
- Conical working ends optimal for shaping occlusal surfaces



Plastic instrument, anterior

**LMErgoSense®** LM 43-47DD ES  
 (( LM 43-47DD EST

- LM Dark Diamond™ non-stick coating
- For placing, packing and contouring composite



Plastic instrument, posterior

**LMErgoSense®** LM 48-702DD ES  
 (( LM 48-702DD EST

- LM Dark Diamond™ non-stick coating
- For placing, packing and contouring composite



Mini Spatula

**LMErgoSense®** LM 444-445DD ES  
 (( LM 444-445DD EST

- LM Dark Diamond™ non-stick coating
- For placing and contouring composite



Handle options:

**LMErgoSense®****LMErgoMax™****LMErgoNorm™**



## LMErgoMix™

A great instrument series for implant maintenance.  
The LM-ErgoMix™ structure ensures excellent tactile sensitivity and optimal rigidity.

LM-ErgoMix™ hand instrument series offers the dental team a specially economical, ecological and ergonomic alternative. Whenever there is a need for a tip replacement the lock grip is opened, a new tip is inserted and the lock grip is closed again. No extra tools are needed.

Use LM-ErgoMix™ instruments in the normal way, clean and sterilize it like any other instrument. The sealed construction guarantees high level hygiene.



### Benefits of retipping:

- Always sharp instruments
- Minimizes waste
- Enables personalized tip combinations.

Titanium tips for sensitive but still effective implant maintenance.

### سری های تیتانیومی قابل تعویض برای ایمپلنت LMErgoMix

یک مجموعه ابزار عالی به منظور نگهداری ایمپلنت. ساختار LM-ErgoMix، حساسیت لمسی عالی و استحکام مطلوب را تضمین می کند.

این مجموعه ابزار دستی، به تیم دندانپزشکی یک جایگزین ویژه اقتصادی، زیست محیطی و ارگونومیک ارائه می دهد. هر زمان که نیاز به تعویض سری باشد، بست قفل باز شده، به سری جدید وارد شده و قفل مجدداً بسته می شود. نیازی به هیچ گونه ابزار اضافی نیست. از این ابزار به روش عادی استفاده کنید و آن را مانند هر ابزار دیگری تمیز و استریل نمایید. ساختار محفوظ و مهر و موم شده ی این ابزار، سطح بالایی از بهداشت را تضمین می کند. فواید تعویض سری

- تیز بودن همیشگی ابزار
- به حداقل رساندن ضایعات

امکان ایجاد ترکیب های منحصر به فرد و شخصی

سری تیتانیومی برای نگهداری حساس اما موثر ایمپلنت

### Implant Mini Universal curette

LMErgoMix™ LM 283-284MTI EM

- Delicate working end
- Especially for tight interdental spaces



### Implant Mini Gracey 1/2

LMErgoMix™ LM 201-202MTI EM

- For incisors and premolars



### Implant Mini Gracey 11/12

LMErgoMix™ LM 211-212MTI EM

- For premolars' and molars' mesial surfaces



### Implant Mini Gracey 13/14

LMErgoMix™ LM 213-214MTI EM

- For premolars' and molars' distal surfaces



LM-SERVO™ E INSTRUMENT CASSETTES



LM-Servo™ 5E

- For five hand instruments
- Cassette is equipped with safety shields of different colors: grey, blue, green and yellow.
- Outer dimensions: 180 x 83 x 26 mm
- Inner dimensions: 174,8 x 78,6 x 21,4 mm



LM 6551 grey  
LM 6551T grey



LM 6552 blue  
LM 6552T blue



LM 6553 green  
LM 6553T green



LM 6554 yellow  
LM 6554T yellow

LM-Servo™ 8E

- For eight hand instruments
- Cassette is equipped with safety shields of different colors: grey, blue, green and yellow.
- Outer dimensions: 180 x 133 x 26 mm
- Inner dimensions: 174,8 x 128,9 x 21,4 mm



LM 6581 grey  
LM 6581T grey



LM 6582 blue  
LM 6582T blue



LM 6583 green  
LM 6583T green



LM 6584 yellow  
LM 6584T yellow





www.dksina.ir

فروش آنلاین  
شرکت دنیای کالای سینا



دنیای  
کالای  
سینا

 dksinaco

 dksina.co

تهران، بلوار کشاورز، کوچه ورنوس، پلاک ۹، طبقه اول  
واحد ۱، کدپستی: ۱۴۱۵۹۵۳۱۳۱  
تلفن: ۵۰ - ۴۸ ۸۲ ۹۹ ۸۸ (۰۲۱) فاکس: ۵۱ ۸۲ ۹۹ ۸۸ (۰۲۱)

Unit 1, No.9, Vernous St., Keshavarz Blvd., Tehran - Iran.  
P o s t a l C o d e : 1 4 1 5 9 5 3 1 3 1  
Tel : (+9821) 88 99 82 48 - 50 Fax : (+9821) 88 99 82 51